



РЪКОВОДСТВО НА КОЗМЕТИЧНАТА ДЕНТАЛНА МЕДИЦИНА

Дентален център Биодент
www.biodent-bg.com

тел. 0725/66550 факс: 0725/66551
e-mail: info@biodent-bg.com

Гид на козметичната дентална медицина

Този гид беше създаден да отговори на най-често задаваните въпроси относно козметичната дентална медицина.

Въведение

Ясно е колко е хубаво, да имате усмивка, от която да сте щастлив/а и какво самочувствие Ви дава тя. Нашите пациенти често ни казват каква невероятна промяна сме направили в техния живот.

Оценка на вашата усмивка

Има различни начини за анализ на вашата усмивка. Обикновено, ние използваме два различни пътя – емоционален и обективен анализ. По-долу е даден лист с въпроси, на които можете да отговорите на спокойствие вкъщи.

Емоционален анализ на усмивката

Емоционалният анализ е базиран на личната, индивидуална преценка. Въпросите ще Ви помогнат да откриете чувствата, които се пораждат във Вас при вида на усмивката Ви.

1. Харесвате ли външния вид на вашите зъби и усмивка?
2. Някога обръщали ли сте си лицето настрани или сте си слагали ръка на устата когато се усмихвате?
3. Понякога искали ли сте да изглеждате като модел или други хора с красиви усмивки и сте си пожелавали да имате подобна усмивка?
4. Изработили ли сте си начин да използвате вашите устни, за да прикриете някои от аспектите на вашата усмивка?

5. Как Ви кара вашата усмивка да се чувствате? Уверени?
6. Когато се снимате, предпочитате ли да се усмихвате с затворени устни вместо с широка усмивка?
7. Как ще Ви накара да се почувствате една нова усмивка?
8. Какво искате да промените във вашата усмивка?

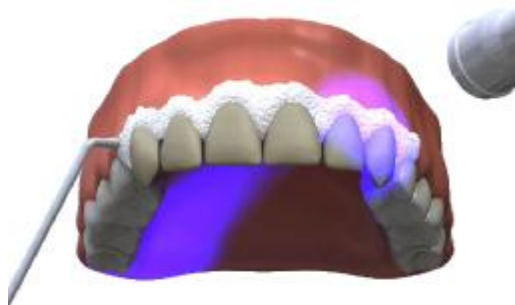
Обективен анализ

За обективния анализ е най-добре да застанете пред огледалото и да наблюдавате зъбите си. Сега, усмихнете се, използвайки вашата „нормална“ усмивка. След това погледнете в огледалото и помислете за щастлив момент от вашия живот и се усмихнете с голяма и широка усмивка. Тази голяма усмивка е вероятно по-голяма отколкото Вие се чувствате комфортно. Нека открием какво задържа вашата голяма усмивка!

1. Всичките Ви зъби ли са брилянтно бели или има участъци, които са жълти или тъмни?
2. Има ли разстояние между някои от вашите зъби?
3. Имате ли липсващи зъби?
4. Имате ли зъби, които са счупени или изкривени?
5. Имате ли червени или подути венци?
6. Имате ли стари коронки, които изглеждат тъмни или неестествени?
7. Средната линия на централните резци, центрира ли се с лицето и носа Ви?
8. Някои от зъбите Ви изглеждат ли къси и тумбести или много малки или много големи?

Ако отговорите **да** на някои от посочените въпроси, ние можем да Ви помогнем да Ви дадем по-добра и по-красива усмивка. Прочетете ръководството, за да научите повече за денталната козметична медицина.

Лазерно избелване



В: Какво представлява избелването на зъбите?

О: Избелването на зъбите може да бъде високо ефективен, прост начин за изсветляване на цвета на зъбите, без да се премахва повърхността от зъба. То не може да променя цвета, но да изсветли съществуващия цвят.

В: Какво включва процедурата?

О: Денталният лекар поставя химична бариера на венците, която ще ги защитава по време на избелващия процес. Избелващият разтвор след това се поставя върху зъбите и химикалите се активират, използвайки лазерна лампа. След като приключи избелващият процес предпазният слой от венците се премахва.

В: Колко време продължава процедурата?

О: Обикновено процедурата отнема около 1 час, но всичко е индивидуално и лекуващия дентален лекар ще прецени най-добре.

В: Ще бъда ли доволен/а от резултата?

О: Резултата от процедурата варира много в зависимост от началния цвят на зъба. Ефекта продължава от 1 до 3 години, а понякога и по-



дълго.

В: Кога избелването може да не постигне задоволителни резултати?

О: Избелването може да изсветли цвета само на естествените зъби. За промяна към специфичен цвят или формата са подходящи керамичните фасети. Избелване не работи при „изкуствени“ зъби. Това включва протези, корони и фасети. Тези протези, корони и фасети ще се наложи да се заменят.

Дентален център Биодент

www.biodent-bg.com

тел. 0725/66550 факс: 0725/66551

[e-mail:info@biodent-bg.com](mailto:info@biodent-bg.com)

КЕРАМИЧНИ ФАСЕТИ

В: **Какво е керамична фасета?**

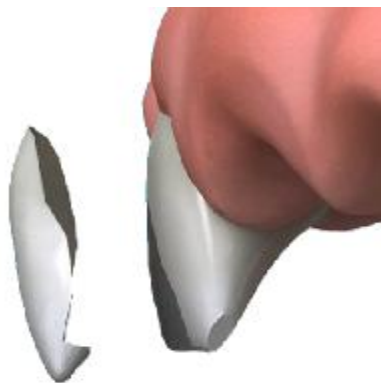
О: Фасетата е тънка мидичка от керамика, направена за да покрива предната повърхност на зъба, както нокътя покрива пръста . Понякога някои композитни материали с естествен цвят се използват вместо порцелан.

В: **Какви са предимствата на фасетите?**

О: Фасетите придават на зъба естествен и здрав вид, и защото са много тънки и се закрепват със специално силно лепило, то е нужна много малка препарация на зъба.

В: **Кога се нуждая от фасети?**

О: Фасетите могат да подобрят цвета, формата и позицията на зъбите. Прецизните качества на порцелана могат да се използват за подобряване цвета само на един потъмнял зъб или няколко такива. Фасетите могат да придадат на счупен зъб предишната му форма. Фасетите могат да се използват и за затваряне на малки пространства между зъбите, когато брекетите не могат да помогнат. Един зъб ако е извън линия от останалите, то фасетата може да го върне на линия.



В: **Колко дълго ще издържат фасетите?**

О: Фасетите издържат много години, но те могат да се счупят или повредят като вашите собствени зъби. Ние, ще Ви обясним подробно колко време ще издържат приблизително вашите фасети и какви грижи трябва да полагате за тях.

В: **Как се приготвя зъба за фасетите?**

О: Съвсем малка част от зъба се отнема, за да е сигурно че ще има достатъчно място за поставянето на лепилото. Отнетата част ще бъде точно толкова, колкото дебела ще бъде фасетата, така че големината на зъба остава същата. Местна упойка /анестезия/ може да бъде използвана, за да е сигурно че няма да има дискомфорт, но много често това не е необходимо. След като зъба се изпили, Ние ще Ви вземем отпечатък. Той ще бъде даден на зъботехниците заедно с цялата им необходима информация за изработването на фасетите.

ЗЪБНИ ИНКРУСТАЦИИ



В: Какво е зъбна инкрустация?

О: Зъбните инкрустации са последния моден писък в България. Веднъж поставени на зъба, те създават експресивност и индивидуалност.

В: Зъбните инкрустации за мъже или за жени са?

О: И за двете – има различни модели, които да паснат на всеки.

В: Как се поставят?

О: Денталният лекар ще използва безвредно зъбно лепило за да постави инкрустацията на вашия зъб.

В: Боли ли процедурата по поставянето им?

О: НЕ! – Тази процедура е напълно безболезнена!

В: Колко време отнема процедурата?

О: Поставянето на украшението отнема не повече от **10 до 15** мин.

В: Колко дълго ще остане инкрустацията на зъба ми?

О: Колко дълго ще остане зависи само от вас, от това как я пазите, каква хигиена поддържате!

В: Зъбната инкрустация ще нарани ли зъба ми?

О: Когато е правилно поставено украшението то няма да нарани и повреди вашия зъб. Зъбните украшения могат да се поставят само на естествени зъби.

В: Как да премахна зъбното украшение когато не го искам повече?

О: Премахването му може да стане безболезнено по всяко едно време от денталния лекар.

В: Колко струва?

О: Цените са различни и варират в зависимост от модела и материала от които е направено.